

CAPACIDADES FÍSICAS BÁSICAS

¿CUALES SON LAS CFB?

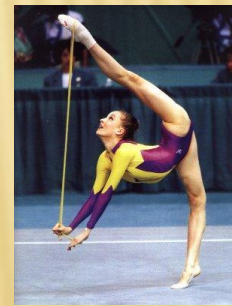
- Fuerza
- Resistencia
- Velocidad
- Flexibilidad

Orden de importancia desde el punto de vista de la salud

- Resistencia
- Fuerza
- Flexibilidad
- Velocidad

DEFINICIÓN

- ✘ Capacidad física básica: predisposiciones fisiológicas innatas en el individuo, que permiten el movimiento y son factibles de medida y mejora a través del entrenamiento

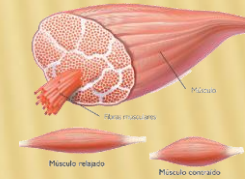
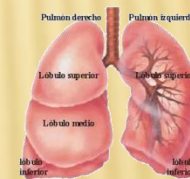
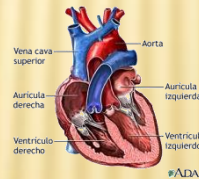


LA RESISTENCIA

LA RESISTENCIA

- ✘ Se **define** como: La capacidad física que nos permite mantener un determinado esfuerzo el mayor tiempo posible
- ✘ Los **órganos** que intervienen fundamentalmente son:

- Corazón
- Pulmones
- Músculos



LA RESISTENCIA

- ✘ Tipos de Resistencia (Obtención de energía)
 - ✘ Resistencia Anaeróbica : Aláctica
Láctica
 - ✘ Resistencia Aeróbica
- ✘ ¿En qué se diferencian unas de otras?
 - ✘ En la vía energética que utilizan
 - ✘ En el tiempo de activación
 - ✘ En el rendimiento energético

ENTRENAMIENTO DE LA RESISTENCIA

- × Sistemas continuos:
 - × Ritmo Uniforme:
 - × Ritmo Variable:
- × Sistemas fraccionados:
 - × Fraccionados aeróbicos:
 - × Fraccionados anaeróbicos:

LA RESISTENCIA, BENEFICIOS

- ✘ Aumento del volumen cardiaco
- ✘ Hipertrofia cardiaca
- ✘ Disminución de la Frecuencia Cardiaca en reposo
- ✘ Disminución de los tiempo de recuperación
- ✘ Mejora la circulación
- ✘ Activa el metabolismo

RESISTENCIA CONTROL DE LA INTENSIDAD

- × Control de la intensidad de carrera
 - × Frecuencia Cardiaca
 - × Velocidad (tiempo y distancia)
 - × Lactato
 - × Consumo de O₂

FRECUENCIA CARDIACA

- ✘ El numero de latidos que da el corazón por minuto
- ✘ El trabajo de la resistencia hace que la frecuencia cardiaca en reposo disminuya
- ✘ Cada uno tenemos nuestra propia frecuencia cardiaca y reaccionamos de forma distinta al mismo ejercicio

FRECUENCIA CARDIACA MÁXIMA

- ✘ Teórica: Es un valor irreal que nos indica las máximas pulsaciones que podemos tener por minuto

$$220 - \text{Edad} = \text{FCM}_{\text{teórica}}$$

- ✘ Real: Son las máximas pulsaciones que podemos llegar a tener

ZONA DE ACTIVIDAD FÍSICA SALUDABLE

- ✘ Es una zona en la que es seguro hacer actividad física y que es positivo para nuestra salud
- ✘ Entre el 60% y el 85% de nuestra FCM teórica

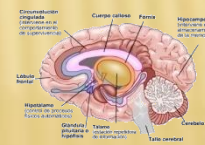
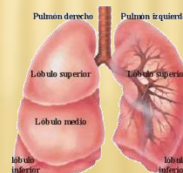
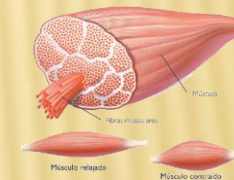
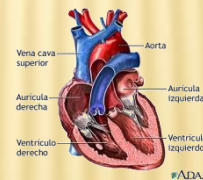
LA VELOCIDAD

LA VELOCIDAD

LA VELOCIDAD

- ✘ Se **define** como: La capacidad física que nos permite realizar acciones motrices en el menor tiempo posible
- ✘ Los **órganos** que intervienen fundamentalmente son:

- Corazón
- Pulmones
- Músculos
- Sistema nervioso



LA VELOCIDAD

- ✘ Tipos de velocidad:
 - ✘ Velocidad acíclica
 - ✘ Velocidad cíclica
 - ✘ Velocidad gestual o reacción



¿DONDE PUEDO MIRAR MI FC?

- ✘ En el cuello, en la arteria yugular
- ✘ En la muñeca con el segundo y tercer dedo
- ✘ En la cama cuando apoyo la oreja en la almohada
- ✘ Sintiéndolas cuando estoy muy relajado o muy activado
- ✘ Bajo el bíceps o en la arteria femoral
- ✘ Con un pulsómetro o un pulsioxímetro